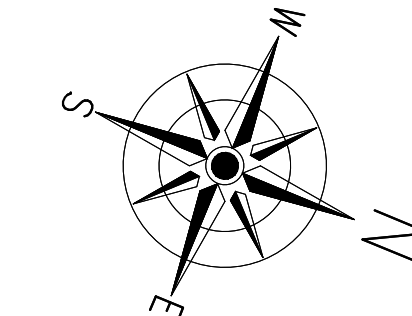
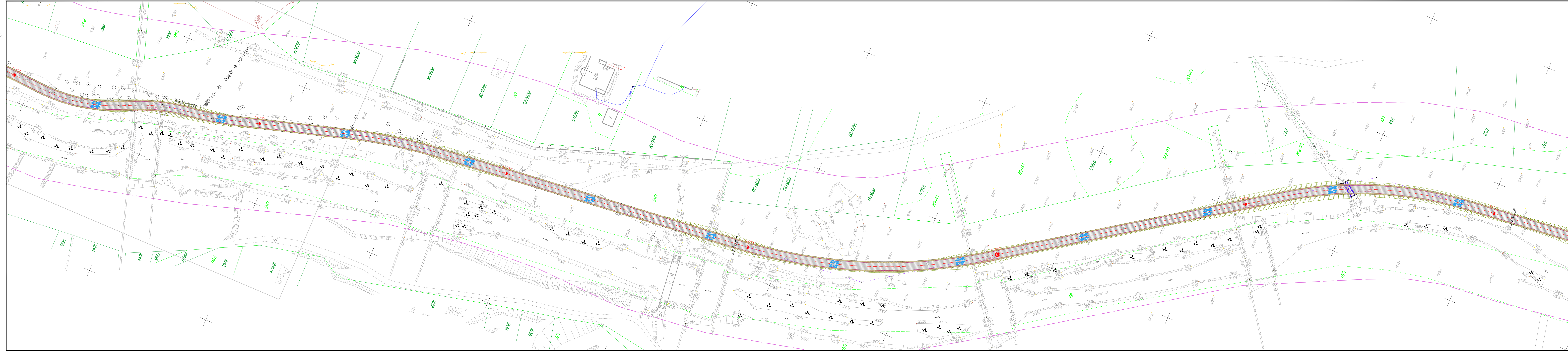




skala 1 : 500
arkusz 4

ID. pracy 6640.5047.
zakres opracowania _____
linia z mozp _____



INWESTOR:	 GINIA DOBRZA 34-044 Dobrza 233		JEDNOSTKA PROJEKTOWA:  "DROG-PROJEKT" ul. Kopernika 15b, 34-400 Limanowa e-mail: biuro.drogprojekt@gmail.com	"BIURO PROJEKTOWE "DROG-PROJEKT"	
KODZAJ PROJEKTU:	PROJEKT ORGANIZACJI RUCHU		BRANŻA:	DROGOWA	DATA: III.2023
OPIS:	Budowa ścieżki pieszo - rowerowej wzdłuż rzeki Łososiny w km 0+000,00 - +5+351,95 oraz +5+555,30 - +6+854,15 w miejscowościach Jurków oraz Dobra				
LOKALIZACJA OBJEKTU:	DZ. EW. NR: 1465/13, 1467/5, 1467/6, 1469/5 - 1469/10, 1500, 6258 DZ. EW. NR: 17440, 1629/1, 2058, 20705	OBREB INWENCYJNY: [00022] DOBRZA	JEDNOSTKA INWENCYJNA: - etap I [120703_2] DOBRZA	POWAT: LIMANOWSKI	KOLEJNOŚCIOWO: MAŁOPOLSKIE
TYTUŁ RYSUNKU:	PLAN SYTUACYJNY			NR RYSUNKU: 2b	SKALA: 1 : 500
FUNKCJA:	TYTUŁ, IMIE I NAZWISKO		UPRAWNIENIA	NR UPRAWNIENIA	
OPINACJOWA:	mgr inż. Grażyna Olecka				
OPINACJOWA:	inż. Grzegorz Zawada				
OPINACJOWA:	Przemysław Kiba				